



Christophe Maes, chargé de recherche IRD  
mobilité vers le LPO depuis 09/2014, équipe O&C et SIAM du LOPS  
[www.researchgate.net/profile/Christophe\\_Maes3](http://www.researchgate.net/profile/Christophe_Maes3)

ENSO  
Couche barrière de sel  
Western Pacific Warm Pool

Thème 1:  
Rôle de la stratification  
thermohaline  
des couches superficielles

Courant de surface  
GEKCO

Thème 2:  
Etude de la dispersion  
océanique à grande  
échelle

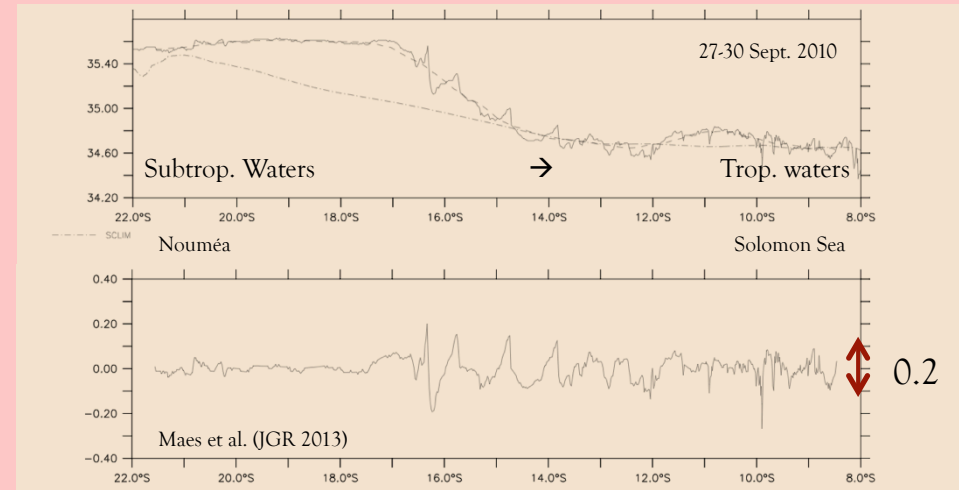
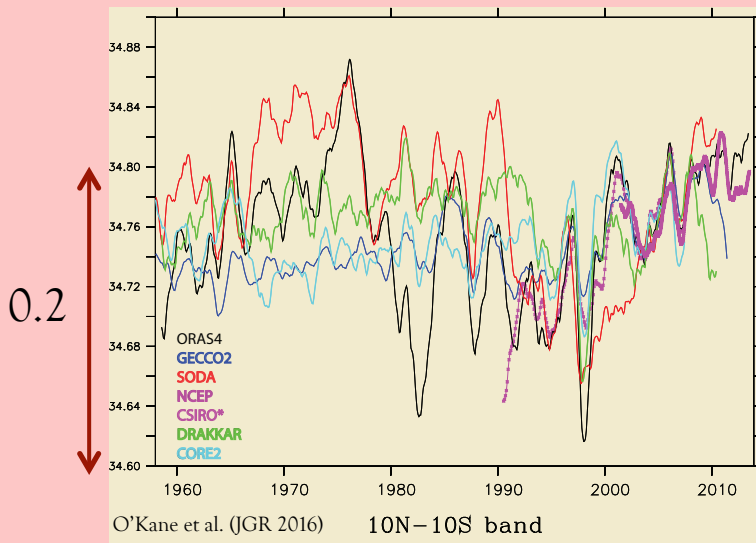
Océan Pacifique central  
Jets en mer de Corail  
Gyre Pacifique Sud

Déchets marins : utilisation  
des plastiques comme  
traceurs?

# Thème 1:

## Rôle de la stratification thermohaline des couches superficielles

### Des échelles climatiques aux (sub)méso-échelles de la variabilité de salinité...



Small scales in SSS in the Coral Sea

#### Chantiers géographiques:

- Océan Pacifique ouest (projets SPICE (LEGOS), OUTPACE (MIO), bord est de la Warm Pool...), Océan Pacifique Est (N. Reul et S. Guimbard), et gyre du Pacifique Sud (projet THOT, E. Martinez – EIO/IRD)
- Océan Atlantique tropical (C. Da Allada, post-doc IRD; sujet de thèse sur data PIRATA avec B. Boulrés)
- Océan Indien et connection avec l'Atlantique via l'Afrique du Sud (N. K. + 2 étudiants-master à l'UCT)
- Océan global (étude de la variance et de la stratification en collaboration avec T. O'Kane et al. – CSIRO Hobart)

#### Principaux produits:

Données in situ (dont thermosalinographes et ARGO), produits satellites (salinité via SMOS, Aquarius, SMAP et dynamique via FSLE issus de l'altimétrie) et re-analyses océaniques (HYCOM, NLOM, CSIRO, Mercator,...)

Financement : projet SMOS-OCEAN (coord. J. Boutin du LOCEAN, et N. Reul au LOPS) soutenu par le CNES

## Thème 2:

### Etude de la dispersion océanique à grande échelle

#### QUE NOUS APPRENNENT LES DECHETS PLASTIQUES SUR LA CIRCULATION DE L'OCEAN ?

1 étude de cas: cheminement de 2 bouteilles plastiques depuis les îles Salomon et la Papouasie Nouvelle Guinée vers la Nouvelle Calédonie (Maes and Blanke, MPB 2015)

1 étude des zones de convergence à grande échelle de l'Océan Pacifique (Maes et al., GRL 2016)

1 action en cours financée par le LABEX MER, axe 1: Surface Ocean Dispersion in the north Atlantic at submesoscale (subSODA) par approche lagrangienne sur base ARIANE (stage de master en 2017)

